

## Comment participer?

### En imaginant les locaux dont vous rêvez

Utilisez les plans (vides) à l'intérieur de ce dépliant pour dessiner (ou expliquer par écrit) comment vous imagineriez aménager les bâtiments autour du Temple. Merci de nous envoyer vos propositions avant le 25 mars

### En venant construire avec nous

Quand nous en serons aux travaux, cet été sans doute, nous aurons besoin de costauds pour porter des meubles; de musclés pour casser des cloisons; de patients pour poncer; de visionnaires pour imaginer; d'adroits pour peindre; de méticuleux pour figoler; d'attentionnés pour porter à boire; de rigolos pour garder le moral; d'organisés pour planifier le chantier... oui, il y aura de la place pour tous et toutes, faites-nous savoir si vous pouvez consacrer du temps!

### En contribuant financièrement

Même si nous faisons le plus possible par nous-mêmes, il faudra quand même payer la peinture et les rafraîchissements des travailleurs ...

### Comment donner?

- **Chèque** à l'ordre de l'Eglise Protestante Unie de Saint-Etienne et Forez  
21 rue Elisée Reclus  
42000 Saint-Etienne
- **Virement** sur le compte suivant  
Société Générale EPUF Saint-Étienne – Forez  
IBAN FR 76 3000 3018 4000 0372 6539 010
- Par **internet** : <https://saint-etienne-forez.epudf.org> , rubrique « faire un don »



Tous les dons donnent lieu à un reçu fiscal et sont déductibles des impôts à hauteur des 2/3



## Dessine-moi une Eglise...

Quelle chance ! La mairie de Saint-Etienne, à qui appartiennent les locaux de la rue Elisée Reclus, a décidé de faire des travaux dans le bâtiment Louis Comte, le petit bâtiment au fond du parking à droite qui abrite le secrétariat et une petite salle de culte.

Bientôt (nous l'espérons !), nous aurons des fenêtres permettant de garder la chaleur, et donc d'isoler le bâtiment et de l'utiliser même en hiver; et des toilettes accessibles aux personnes à mobilité réduite, avec une rampe vers la porte latérale du Temple.

C'est l'occasion de rafraîchir, pourquoi pas de réaménager nos locaux? Profitons de ce que de toute façon le bâtiment sera modifié, nos habitudes perturbées, pour améliorer les choses!

Bien sûr nous ne pouvons pas tout faire, ne serait-ce que pour des questions de budget. Mais ça ne veut pas dire que nous ne pouvons rien faire ! Quelques personnes motivées, avec des outils et de l'énergie, peuvent déjà faire bien des choses : repeindre bien sûr, changer les meubles, les éclairages, pourquoi pas casser des cloisons et redistribuer les espaces...

Pour cela nous avons besoin d'idées—de vos idées. Comment imaginez vous ces locaux ? A vous de le dire !

*Élargis l'espace de la tente où tu vis, tends des toiles supplémentaires, ne regarde pas à la dépense. Allonge les cordes de ta tente, consolide les piquets, car tu vas t'agrandir de tous côtés.*

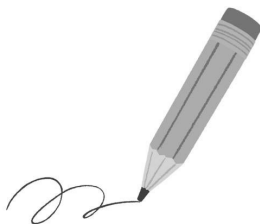
*(Esaïe 54:2-3)*

## Ensemble, imaginons nos bâtiments de demain !

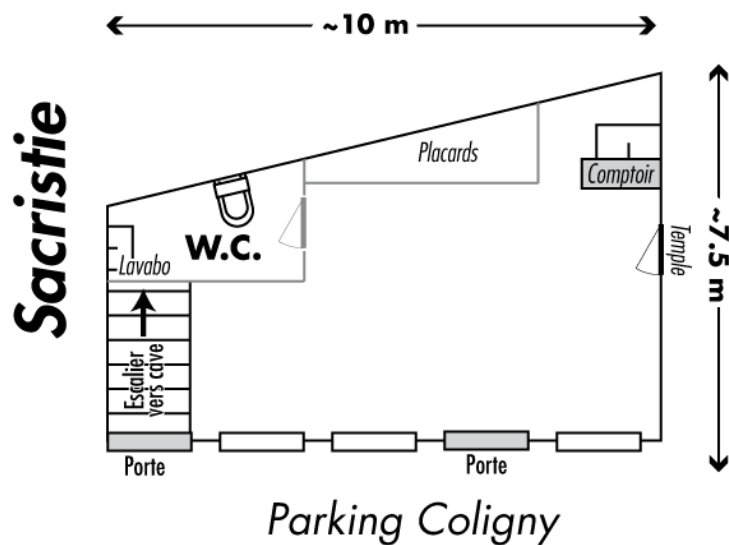
Sur cette page, vous avez des plans (simplifiés) du bâtiment Louis Comte, et de la sacristie. Tout ce qui est en gris sont des cloisons et des aménagements qu'on peut imaginer détruire, déplacer ou remplacer.

Avec votre plus beau crayon, dessinez sur ces plans comment vous imagineriez qu'on puisse améliorer ces locaux...

Si vous n'aimez pas dessiner, vous pouvez aussi simplement nous expliquer par écrit quel(s) usage(s) vous imagineriez pour chaque espace.



Renvoyez vos créations avant le 25 mars au secrétariat, 21 rue Elisée Reclus 42000 Saint-Etienne, par mail à [acersef@free.fr](mailto:acersef@free.fr) ou en main propre. Nous prendrons un temps suite à l'AG du 6 avril pour échanger sur ces projets.



## Bâtiment Louis Comte

